



  
MASARYKOVO MUZEUM V HODONÍNĚ  
ZÁMECKÉ NÁMĚSTÍ 9, 695 01 HODONÍN

**unser Boden**  
wir stehen drauf!

  
**Soilart**  
with the colours of the earth

  
EUROPEAN UNION  
European Regional  
Development Fund

  
EUROPEAN TERRITORIAL CO-OPERATION  
AUSTRIA-CZECH REPUBLIC 2007-2013  
Gemeinsam mehr erreichen. Společně dosáhneme více.

# MALUJEME BARVAMI ZEMĚ

## 2010/2011

# Projekt Malujeme barvami země

- ❖ vyhlášovatelem soutěže je Jihomoravský kraj ve spolupráci s oddělením Rozvoje země Dolnorakouské zemské vlády
- ❖ realizátorem je Masarykovo muzeum v Hodoníně , a to v zastoupení Slovanského hradiště v Mikulčicích
- ❖ zástupcem rakouské strany je Prof. Irena Ráček
- ❖ zástupcem moravské strany je PhDr. František Synek a Bc. Silvie Malíková
- ❖ cílem projektu je podpořit potřebu ochrany půdy. Tuto myšlenku začala naplňovat organizace ELSA (Evropský svaz ochrany půdy), ve které je na české straně zapojena např. Nová Lhota
- ❖ výchozím bodem byl pilotní ročník MBZ pořádaný 2009/10



## Myšlenka projektu

- ❖ Děti na české i rakouské straně zodpovědně přichází k půdě, která je důležitá pro jejich každodenní život a výtvarně s ní pracují, vědomí si že přistupují zodpovědně k půdě, která nám přibližuje poznatky o naší historii a dávné kultuře v podobě archeologických a jiných nálezů.
- ❖ Jižní Moravu a Dolní Rakousko pojí společná historie. První důkazy o tom můžeme vidět již od doby kamenné a vzájemné vazby trvají vlastně až do současnosti.

# Výtvarná soutěž

## - podmínky

2 kategorie: 10 - 15 a 15 - 19 let  
skupinová práce,

max. 5 děl a 15 dětí? na školu

inspirace: přírodou, vztahem člověka k okolí,  
naší společnou dávnou historií

kritéria hodnocení: originalita, kreativita, nápad, technické provedení, kompozice, čistota použitého materiálu, celkový dojem



# SPOLEČNÁ HISTORIE DOLNÍHO RAKOUSKA A JIŽNÍ MORAVY



*VĚSTONICKÁ VENUŠE*  
29 - 25 000 let před n.l.



*WILLENDORFSKÁ VENUŠE*  
22 - 21 000 let před n.l.

## NEOLIT

### Doba kamenná

(3. mil. let před n.l. –  
4. tis. let před n.l.)



Neolit – doba kamenná

RONDEL (4 800 – 4 500 před n. l.)

Je monumentální pravěká stavba kruhového půdorysu (30-210m), neobydlená (zde jen obětní jámy, pece, ohniště), většinou obehnaná příkopem a kůlovými palisádami.

Objevuje se v Podunají v průběhu neolitu, odkud se rozšiřuje na západ na Moravu do Čech, Bavorska, Porýní a v eneolitu až do Británie.

Z území Evropy je známo přes 100 rondelů.



Rekonstrukce rondelu: Künzing-Unternberg

V muzeu na Heldenbergu probíhá výstava „Tajemné rondely“ s rekonstrukcí neolitické vesnice

## Doba železná

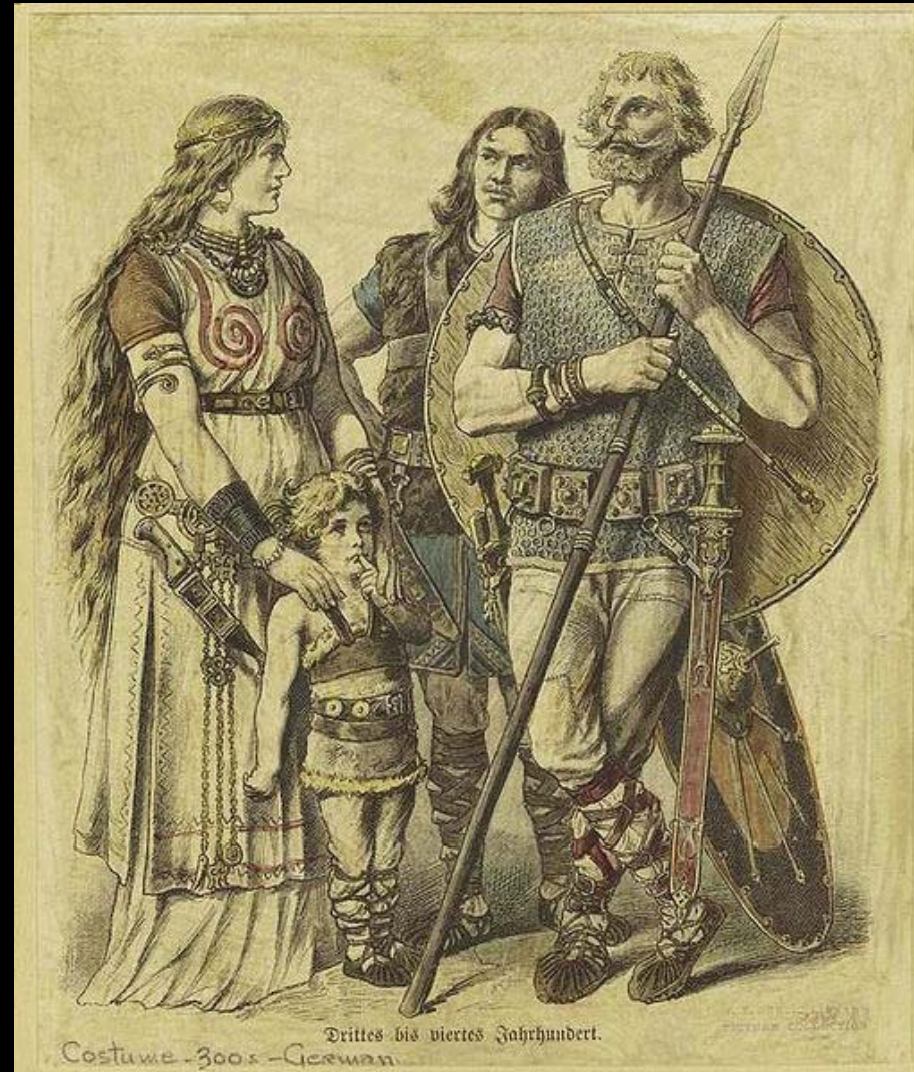
(750 před n. l. – rok 0)

V průběhu starší a mladší doby železné se na tomto společném území vystřídaly keltské a pak germánské kmeny.

Dunaj se stal hranicí pro Římskou říši kole



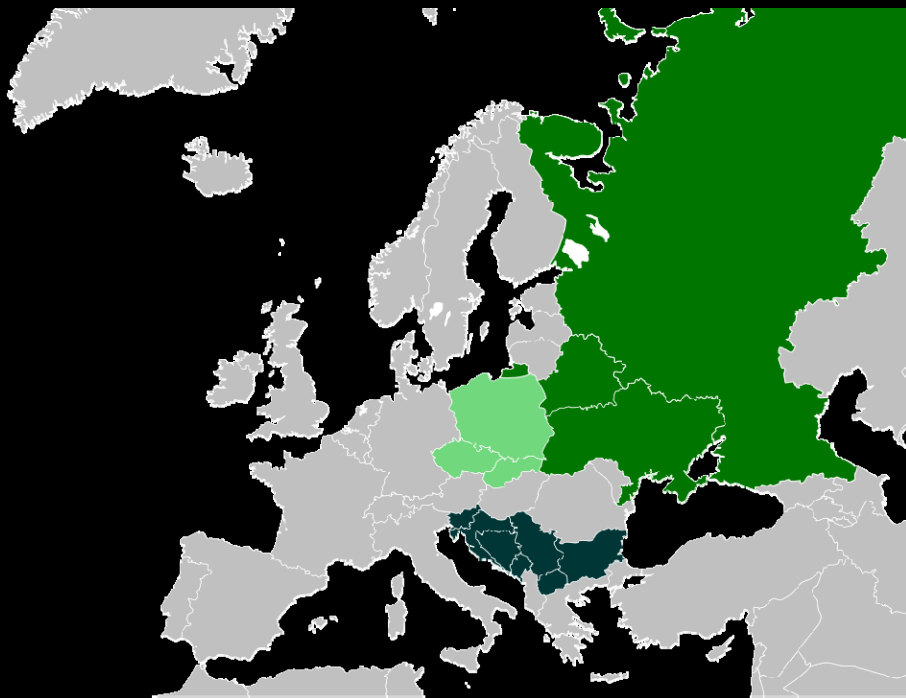
*Hlava Kelta – 500 let před n.l.*



*Germánská rodina*

# Období stěhování národů

4. – pol. 6. st. n. l.



Expanze Slovanů v 6. st. probíhala  
3 směry





# VELKOMORAVSKÁ ŘÍŠE

(8.-9. st. n.l.)

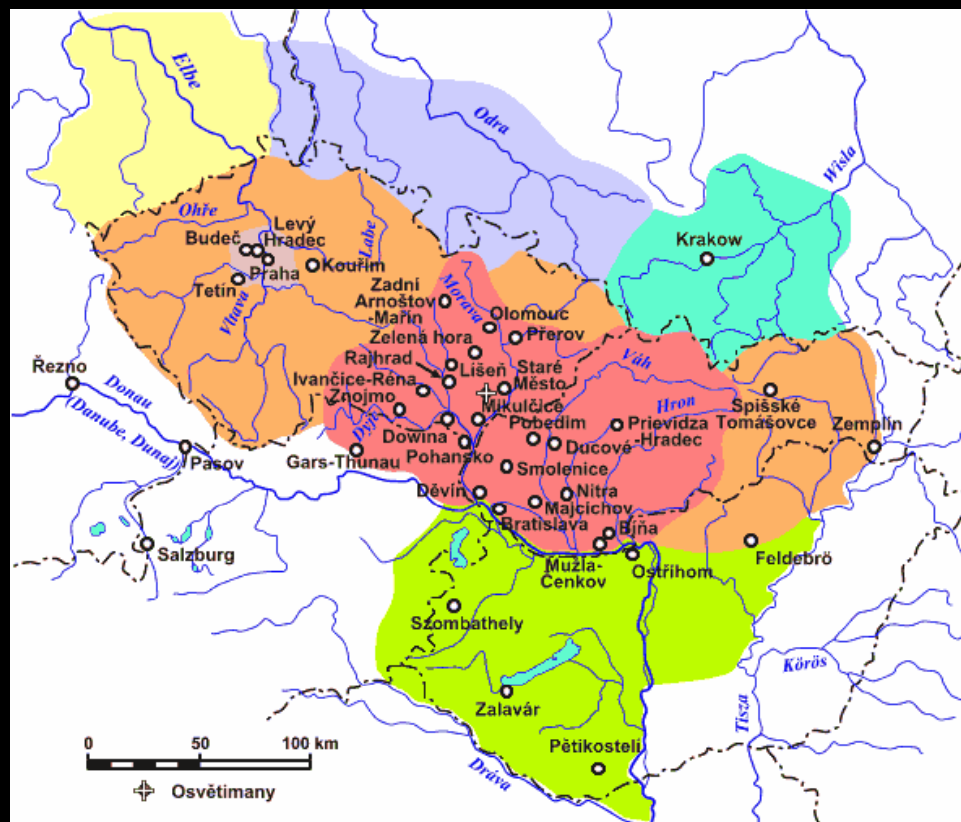
Vzniku Velkomoravské říše předcházela v 7. st. říše Sámova. Zrod Velkomoravské říše se datuje rokem 830, kdy Mojmír I. (830-846) k Pomoraví připojil Nitransko. Dohromady ji tvořilo asi 20 – 25 hradišť, přičemž hlavním městem byly pravděpodobně asi s 2000 obyvateli Mikulčice. Nejvýznamnějšími panovníky byli Rastislav I. (846-871) a Svatopluk I. (871–894).

Roku 863 přišla na VM misie v čele s Konstantinem a Metodějem.

Říše obsahovala celé Čechy, část Polska a Německa, také celou Moravu a Slovensko až k Chorvatsku.

VM skončila na zač. 10. st. nájezdem kočovných Maďarů.

†	Ɔ	ꝛ	ꝛ	ꝛ	Ɔ	ꝛ	Ɔ
a	b	v	g	d	ε	ž	dz
ꝛ	ꝛ	ꝛ	ꝛ	ꝛ	ꝛ	ꝛ	Ɔ
z	i	i	ǵ	k	l	m	n
ꝛ	Ɔ	b	ꝛ	ꝛ	ꝛ	ꝛ	ꝛ
o	p	r	s	t	u	f	x (kh)
ꝛ	ꝛ	ꝛ	ꝛ	ꝛ	ꝛ	ꝛ	ꝛ
o	ts	č	š	št	w/o	i	y
ꝛ	ꝛ	ꝛ	ꝛ	ꝛ	ꝛ	ꝛ	ꝛ
æ/e	yu	ž	yž	ǿ	yš	f	i/v



# Velkomoravský památník Mikulčice



VELKOMORAVSKÉ HRADIŠTĚ  
MIKULČICE

Národní kulturní památkou od roku 1962

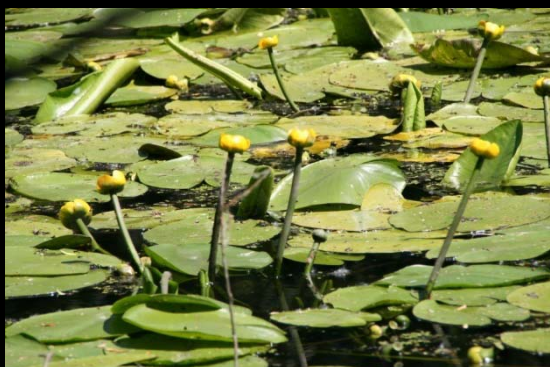


Rekonstrukce hradiště a jeho sakrálních staveb

## I. a II. expozice památníku s archeologickými nálezy



Krása a bohatství přírody  
lužních lesů





Po zániku Velkomoravské říše přebraly vůdčí úlohu tři významné rody: v Čechách Přemyslovci, v Polsku Piastovci a v Uhrách Arpádovci. Vznik nových království a později států.



Ke spojení Dolního Rakouska a Jižní Moravy pod jednotnou správou došlo za Rakouské monarchie, ta se rozpadla až roku 1918, kdy vzniklo samostatné Československo.



V současnosti jsou Rakousko a Česká republika rovnocennými partnery v Evropské unii.

## Výtvarná práce, pomůcky a materiály



Tvořící rakouské děti v kreativním centru na Heldenbergu



krabička s 10 barvami +  
přírodní pigmenty v 18 odstínech

suroviny z přírody nebo založené  
na přírodní bázi (tzn. kůra, listí,  
šustí, kamínky...)

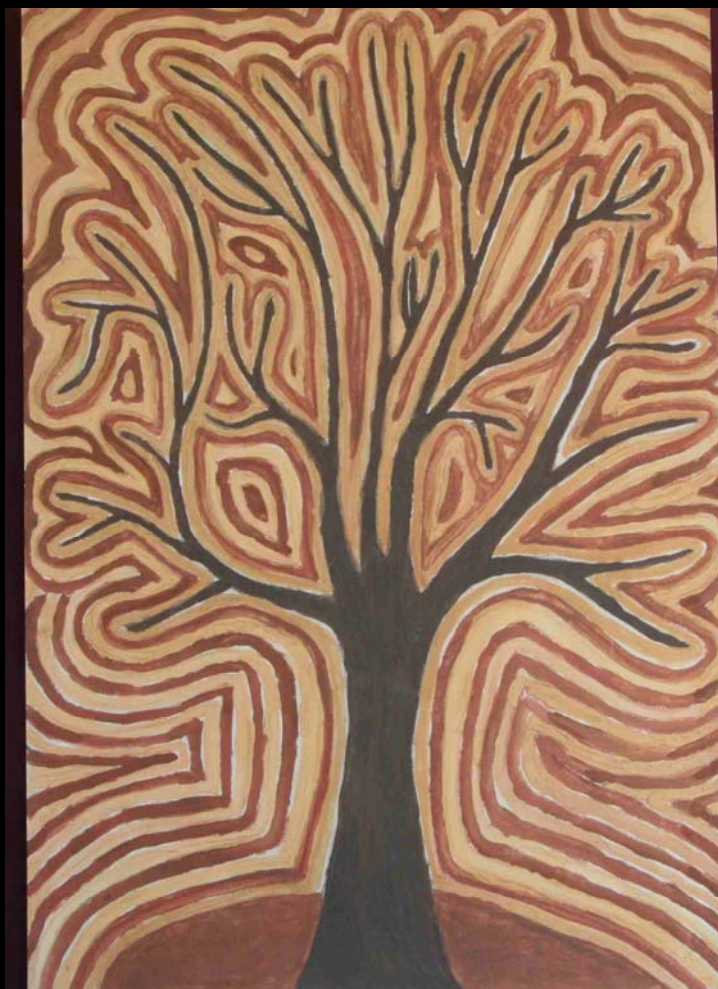
podkladem:

plátno, dřevo,  
kůra  
+ pevný rám





2009/2010 Vybrané práce z pilotního ročníku



ZŠ Čejkovice, Strom, 15 let



ZŠ Čejkovice, Kruhy, kroužky, obloučky, 13 let



ZŠ Čejkovice, Přemysl Oráč, 11-12 let



ZŠ Čejkovice, Stopy času, 15 let



CZŠ Veselí nad Moravou  
V kukuřici VI.



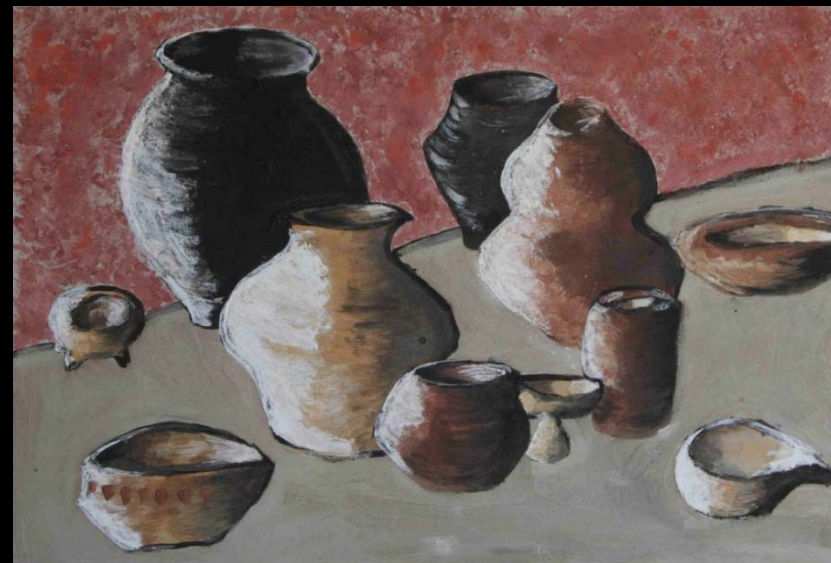
ZŠ a MŠ Dolní Bojanovice  
Stopy v prachu



CZŠ Veselí nad Moravou  
Kytice ze šústí



ZUŠ Hodonín, Historie země 3. – člověk, 14-15let



ZŠ TGM Čejkovice, Doba bronzová, 11-12 let



ZUŠ Hodonín, Mamut, 12-15 let



ZŠ a MŠ Milotice, Milotický zámek



ZŠ a MŠ Mikulčice, Mikulčická dědina



ZŠ a MŠ Mikulčice, Mikulecké kaprobraní



ZŠ a MŠ Mikulčice, Skařiny

## Výtvarné semináře



Pedagogové na semináři v Hodoníně



# Slavnostní vyhlášení vítězů soutěže v Mikulčicích



Předání hlavní ceny

Pořadatelé a porotci



## Výlet výherců soutěže do St. Pölten

Návštěva Klangturm,  
Dolnorakouského Zemského muzea  
a prohlídka starého města

Výherkyně obou kategorií  
se svými pracemi



Děkuji za pozornost  
Bc. SILVIE MALÍKOVÁ  
Slovanské hradiště v Mikulčicích  
Tel: 518 357 293  
E-mail: [s.malikova@masaryk.info](mailto:s.malikova@masaryk.info)

---

2010

Fotografická příloha: PhDr. František Synek  
Nadja Meister